

# CATÁLOGO DO ITEM IMPORTADO

## Pleito de Inclusão de Ex-Tarifário

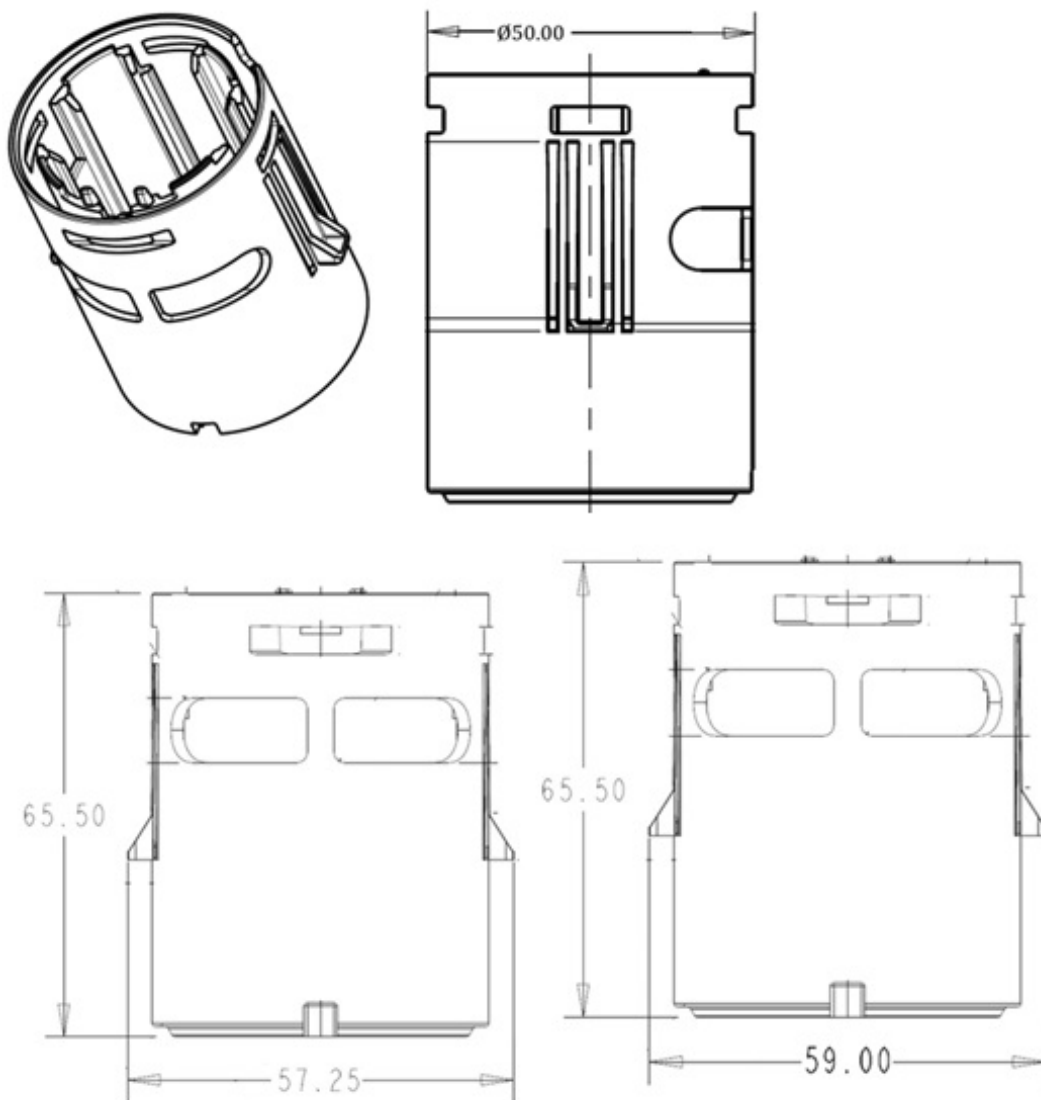
Número de Controle SDIC	NCM	Sugestão de descrição do ex-Tarifário
D12-23I	8481.90.90	Carcaça de retenção do flutuador; contendo poliacetal (ASTM D6778-20); com temperatura de operação de -40 a 80 graus Celsius, com diâmetro de 50 mm x largura de 57,25 mm ou 59 mm x altura de 65,50 mm e peso aproximado na faixa de 44,71 g a 45,31 g; para fabricação de conjunto válvula de ventilação e limite de abastecimento; com função de acomodar (ou alojar) o flutuador que é usado no conjunto válvula de ventilação e limite de abastecimento; com aplicação em automóveis.

### 1. Especificações técnicas detalhadas da autopeça

*(características quantitativas e qualitativas, por exemplo: dimensões, materiais de fabricação, especificações de trabalho/funcionamento [torque, potência, resistência, tensão, corrente, dureza, vazão, condutibilidade, temperatura etc.], características de hardware, software, características físicas, dentre outras inerentes a cada produto):*

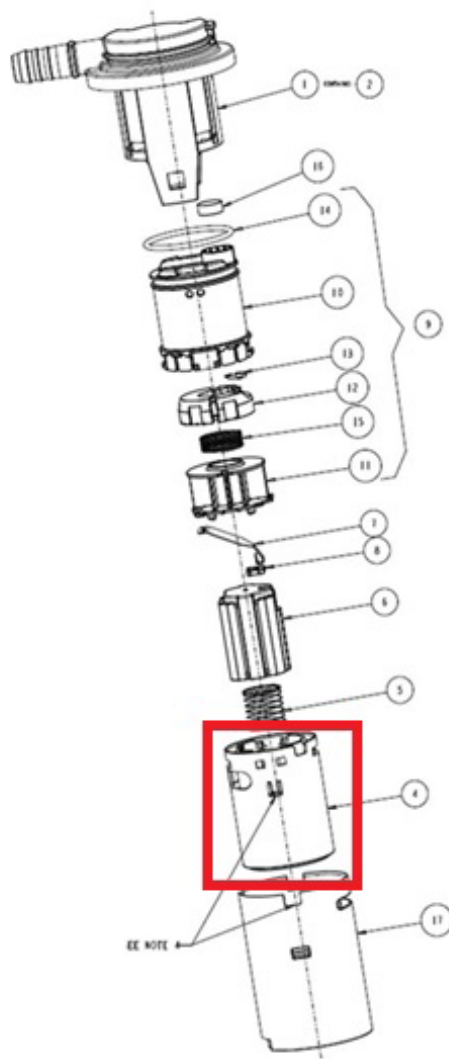
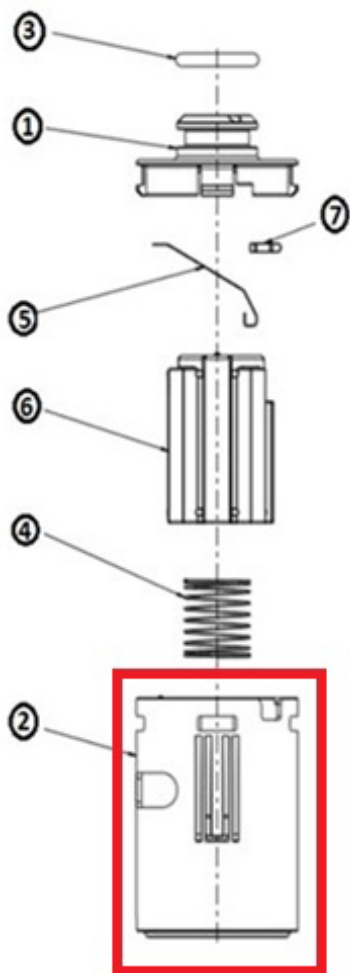
Temperatura de operação de -40 a 80 graus Celsius, com diâmetro de 50 mm x largura de 57,25 mm ou 59 mm x altura de 65,50 mm e peso aproximado na faixa de 44,71 g a 45,31 g

### 2. Imagens da autopeça importada e/ou desenho esquemático *(obrigatório conter as principais dimensões em milímetros):*



**3. Aplicação do item importado** *(em qual produto fabricado pela empresa pleiteante o item importado será incorporado).*

Aplicado em: conjunto válvula de ventilação e limite de abastecimento



#### 4. Função do item importado no produto fabricado pela empresa pleiteante do ex-tarifário:

Acomodar (ou alojar) o flutuador que é usado no conjunto válvula de ventilação e limite de abastecimento  
Veículos(s): automóveis